

*PODSTAWOWE  
MANEWRY  
w czasie jazdy  
pojazdem jednośladowym*

# Manewry w ruchu drogowym

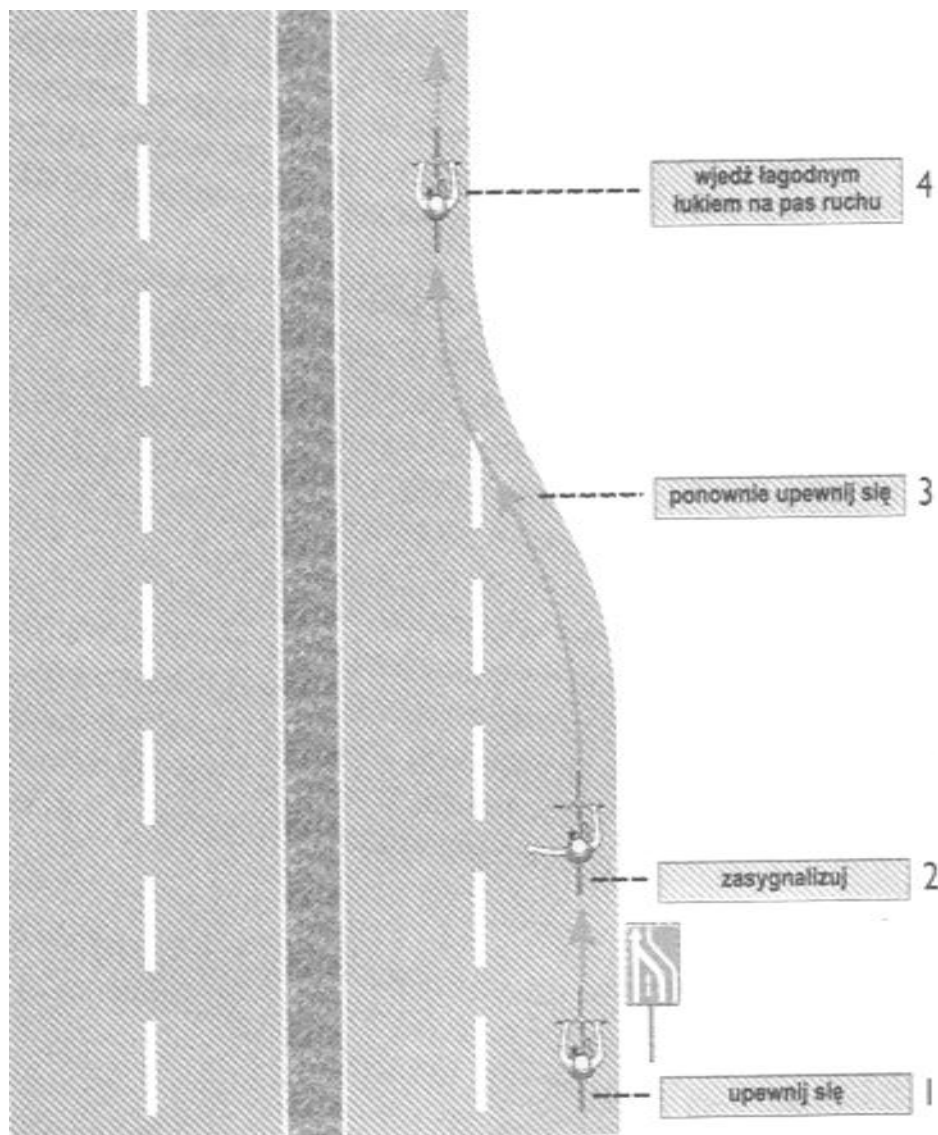
- ✓ Włączanie się do ruchu
- ✓ Zmiana pasa ruchu
  - ✓ Skręt w prawo
  - ✓ Skręt w lewo
  - ✓ Zawracanie
  - ✓ Wymijanie
  - ✓ Omijanie
- ✓ Wyprzedzanie

# Włączanie się do ruchu

Za włączającego się do ruchu uważany jest rowerzysta, który rozpoczyna jazdę po drodze. Włączanie do ruchu odbywa się również przy wjeżdżaniu:

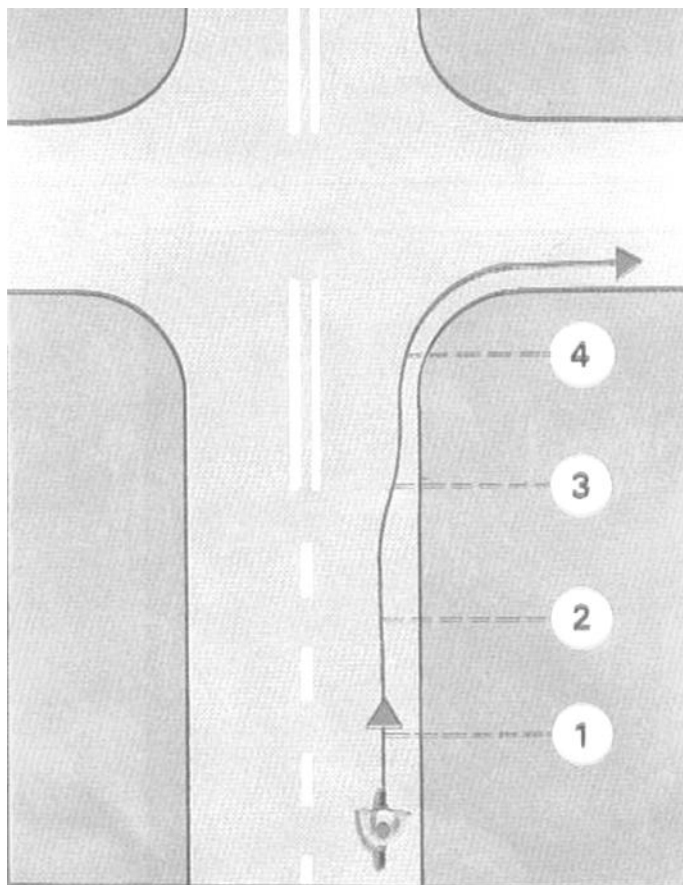
- ✓ Z pobocza lub z drogi dla rowerów na jezdnię,
- ✓ Z pola na drogę lub z drogi gruntowej na drogę twardą,
- ✓ Na drogę z nieruchomości (np. z parkingu, z placu przy sklepie, posesji, itp.)

# Zmiana pasa ruchu



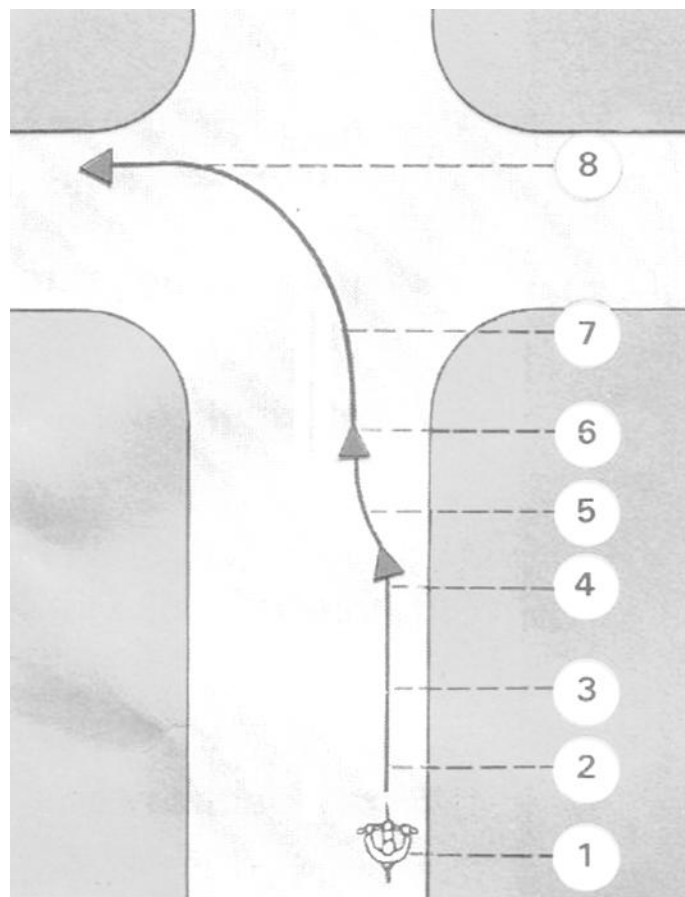
Zmieniając pas ruchu, należy zachować szczególną ostrożność oraz upewnić się, czy nie spowoduje to zajechania drogi innym uczestnikom ruchu. Zmiana pasa ruchu musi być odpowiednio wcześniej zasygnalizowana.

# Przy skręcaniu w prawo rowerzysta powinien:



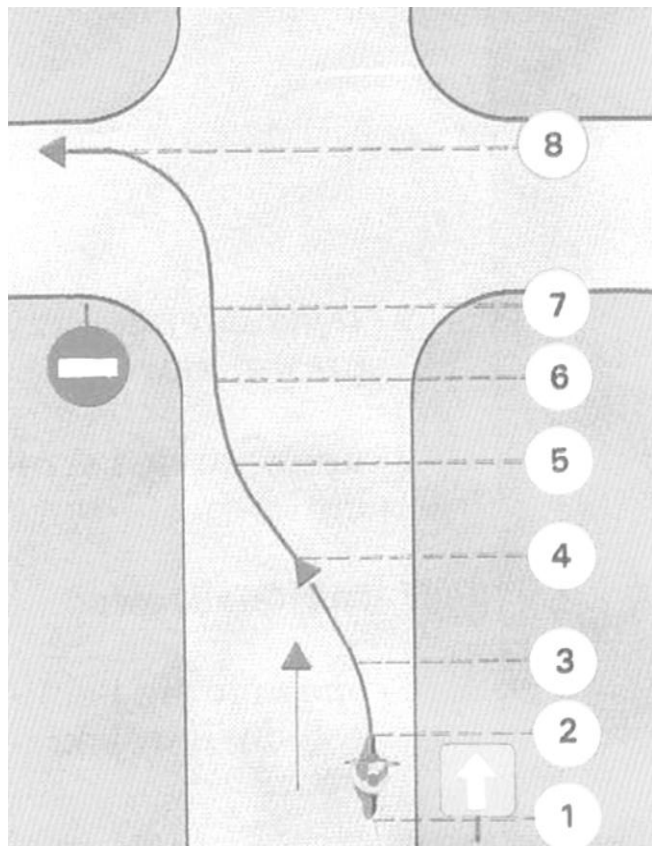
1. Upewnić się
2. Zasygnalizować prawą ręką zamiar skrętu
3. Zbliżyć się do prawej krawędzi jezdni
4. Ostrożnie skręcić w prawo

# Przy skręcaniu w lewo rowerzysta powinien:



1. Upewnić się
2. Zasygnalizować lewą ręką zamiar skrętu
3. Ponownie upewnić się
4. Zbliżyć się do środka jezdni
5. Upewnić się
6. Zasygnalizować
7. Ostrożnie skręcić w lewo
8. Zająć miejsce przy prawej krawędzi jezdni

# Przy skręcaniu w lewo z drogi jednokierunkowej rowerzysta powinien:



1. Upewnić się
2. Zasygnalizować lewą ręką zamiar skrętu
3. Ponownie upewnić się
4. Zbliżyć się do lewej krawędzi jezdni
5. Upewnić się
6. Zasygnalizować
7. Ostrożnie skręcić w lewo
8. Zająć miejsce przy prawej krawędzi jezdni

# Zawracanie

Podczas wykonywania tego manewru należy stosować takie same zasady, jakie obowiązują przy skręcaniu w lewo.

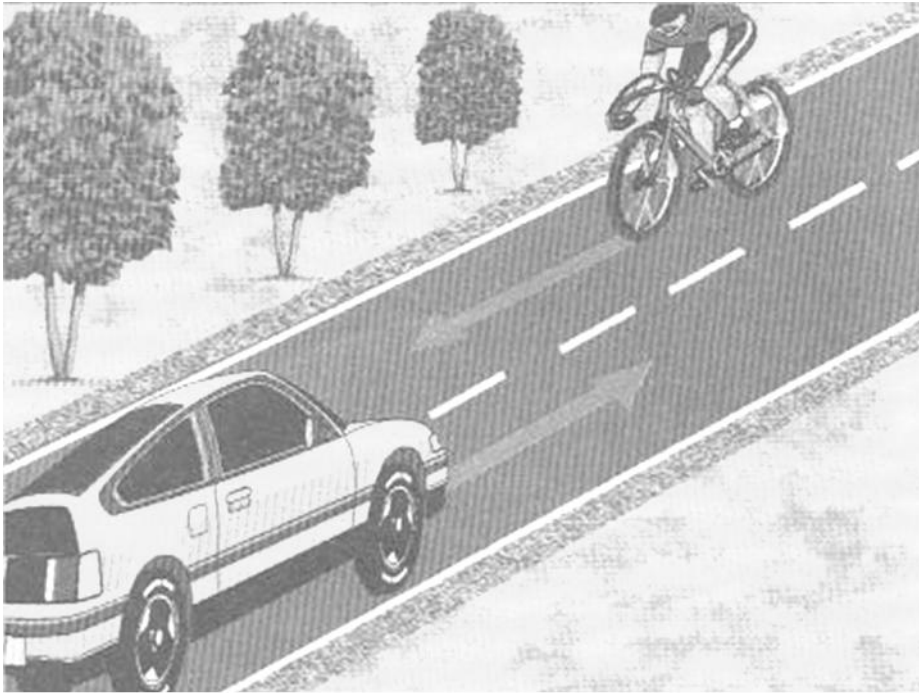
Zawracając rowerzysta powinien zachować szczególną ostrożność oraz ustąpić pierwszeństwa przejazdu pojazdom poruszającym się po drodze.



# Zawracanie jest zabronione:

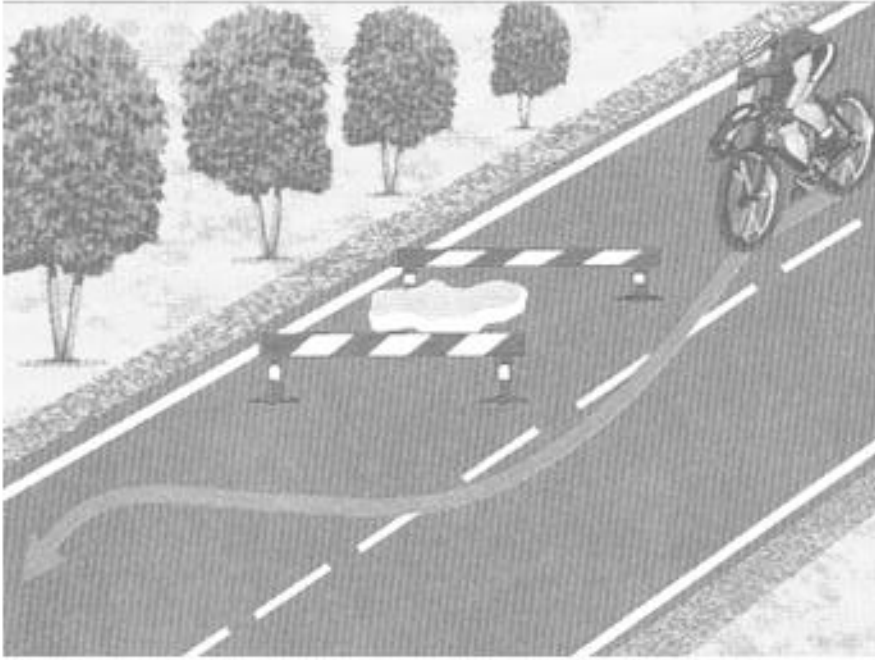
- ✓ W tunelach, na mostach i wiaduktach,
- ✓ Na drogach jednokierunkowych,
- ✓ Na autostradach,
- ✓ W miejscach, w których mogłoby to zagrażać bezpieczeństwu ruchu drogowego lub ruch ten utrudnić.

# Wymijanie



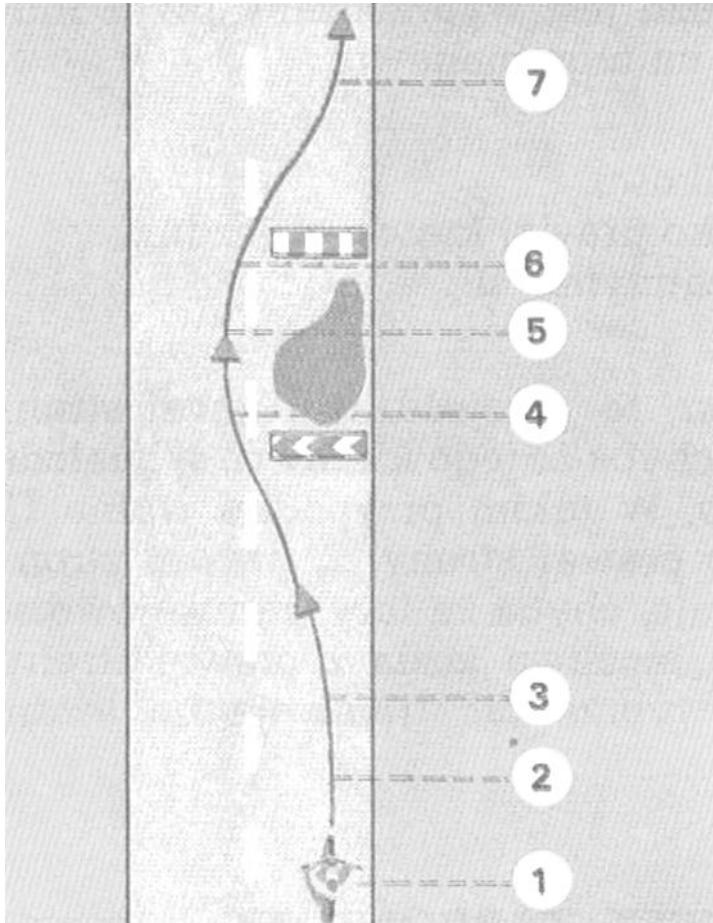
Manewr ten polega na przejeżdżaniu obok pojazdu lub innego uczestnika ruchu poruszającego się w przeciwnym kierunku.

# Omijanie



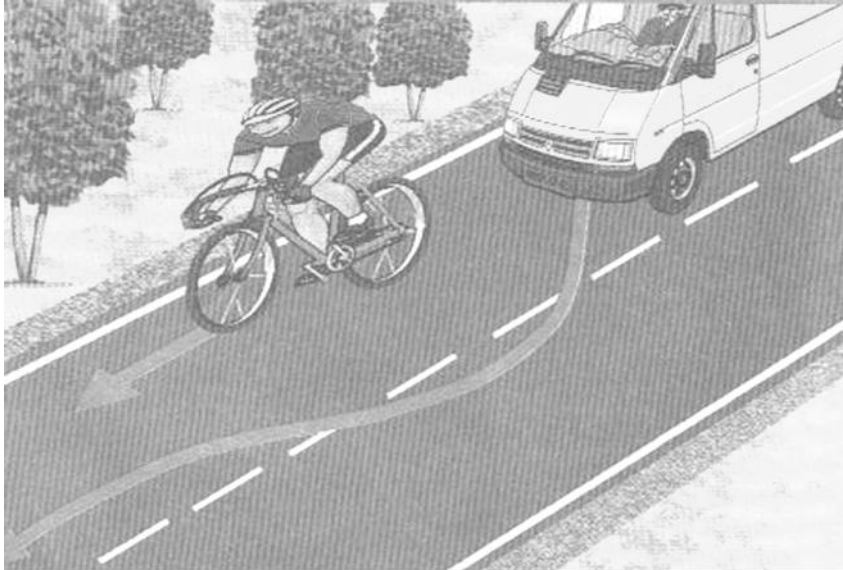
Manewr ten polega na przejeżdżaniu obok nie poruszającego się pojazdu lub przeszkody (np. rozkopanej jezdni).

# Podczas omijania rowerzysta powinien:



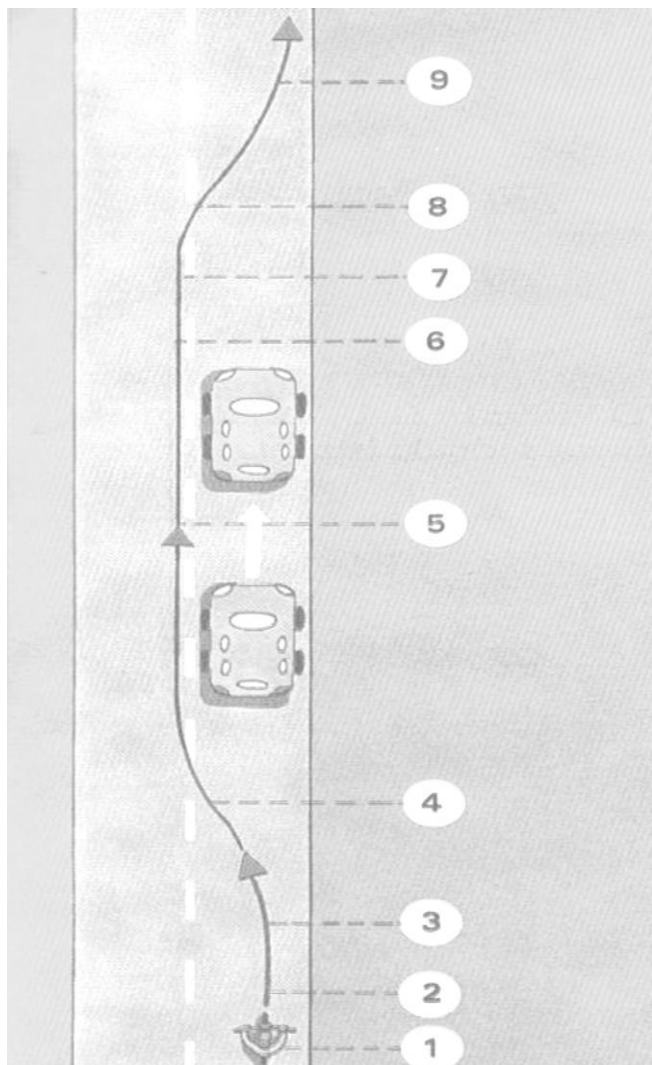
1. Upewnić się
2. Zasygnalizować lewą ręką zamiar omijania
3. Ponownie upewnić się i rozpocząć omijanie
4. Ominąć przeszkodę
5. Po ominięciu zmienić ponownie pas ruchu
6. Zająć miejsce przy prawej krawędzi jezdni

# Wyprzedzanie



Manewr ten polega na przejeżdżaniu obok uczestnika ruchu poruszającego się w tym samym kierunku.

# Podczas wyprzedzania rowerzysta powinien:



1. Upewnić się
2. Zasygnalizować lewą ręką zamiar wyprzedzania
3. Ponownie upewnić się
4. Zmienić pas ruchu
5. Wyprzedzić
6. Upewnić się
7. Zasygnalizować prawą ręką zamiar zmiany pasa ruchu
8. Zająć miejsce przy prawej krawędzi jezdni

# Wyprzedzanie jest zabronione:

- ✓ Przy dojeżdżaniu do wierzchołka wzniesienia,
- ✓ Na zakrętach oznaczonych znakami ostrzegawczymi,
- ✓ Na przejściach dla pieszych i bezpośrednio przed nimi,
- ✓ Na przejazdach kolejowych i bezpośrednio przed nimi,
- ✓ Na skrzyżowaniach, z wyjątkiem skrzyżowań o ruchu okrężnym lub na których ruch jest kierowany.